



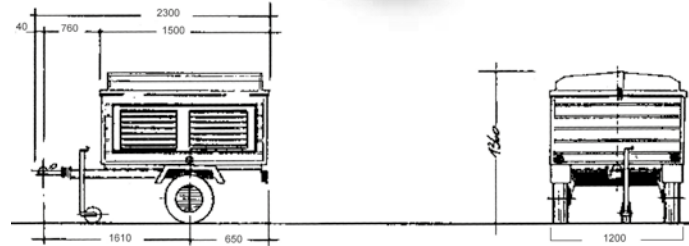
TRASPORTO ANIMALI  
TRANSPORTING ANIMALS  
TRANSPORT D'ANIMAUX  
DEN TIERTRANSPORT



**CRESCI**  
RIMORCHI

[www.crescirimorchi.it](http://www.crescirimorchi.it)

3 COMPARTI  
3 COMPARTMENTS  
3 COMPARTIMENTS  
3 ABGETRENNTE BEREICHE



TC	450 Kg	275 Kg	230x120x135h cm	89x45x51h cm	55 cm	145-10
	Peso a pieno carico	Portata utile	Dimensioni max	Dimensioni di carico	Altezza piano di carico	Ruote
	Full load weight	Capacity	Max length	Carrying capacity	Flatbed height	Wheels
	Poids total en charge	Charge utile	Longueur max	Dimensions de chargement	Hauteur plancher de chargement	Roues
	Zulässiges Gesamtgewicht	Nutzlast	Max. Länge	Nutzmaße der Ladung	Höhe der Ladefläche	Räder

- VANO CARICO LATERALE INTERNO
- 3 COMPARTI CON PIANO DI CARICO IN ABS LAVABILE
- TELAIO PROFILATO DI LAMIERA GROSSO SPESSORE ZINCATA A CALDO
- RUOTINO DI STAZIONAMENTO ZINCATO A CALDO CON CUSCINETTO PER MINIMO SFORZO IN ALZATA
- TIMONE LUNGO PER UNA MIGLIORE MANOVRABILITA'

- INTERNAL SIDE LOADING COMPARTMENT
- 3 COMPARTMENTS WITH WASHABLE ABS LOADING PLATFORM
- THICK, HOT-DIP GALVANISED SHEET METAL PROFILED CHASSIS
- HOT-DIP GALVANISED PARKING BRAKE WITH BEARING FOR MINIMAL STRAIN
- LONG DRAWBAR FOR BETTER MANOEUVRABILITY

- COMPARTIMENT DE CHARGEMENT LATÉRAL INTERNE
- 3 COMPARTIMENTS AVEC PLANCHER DE CHARGEMENT EN ABS LAVABLE
- CHÂSSIS PROFILÉ EN TÔLE DE GROSSE ÉPAISSEUR GALVANISÉE À CHAUD
- ROUE JOCKEY DE STATIONNEMENT GALVANISÉE À CHAUD AVEC COUSSINET POUR UN EFFORT MINIMUM EN LÈVÉE
- LONG TIMON POUR UNE MEILLEURE MANOEUVRABILITÉ

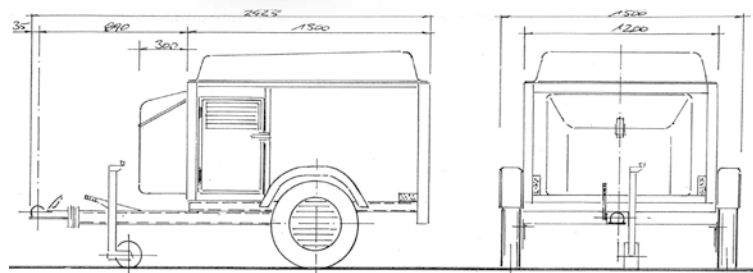
- SEITLICHER LADERAUM IM INNEREN
- 3 ABGETRENNTE BEREICHE MIT LADEFLÄCHE AUS ABWASCHBAREM ABS
- PROFILRAHMEN AUS STARKEM, FEUERVERZINKTEM BLECH
- FEUERVERZINKTES FESTSTELLRAD MIT LAGER FÜR MINIMALE ANSTRENGUNG BEIM ANHEBEN
- LANGE DEICHSEL FÜR EINE BESSER MANÖVRIERFÄHIGKEIT



PER INFORMAZIONI E PREZZI POTETE CONSULTARE IL NOSTRO SITO INTERNET OPPURE RIVOLGERVI PRESSO UN RIVENDITORE DI ZONA. Per tutti i modelli la ruota di scorta è optional. Dati e misure del presente catalogo sono semplicemente indicativi e non impegnativi. La ditta si riserva qualsiasi modifica senza preavviso.



4 COMPARTI  
4 COMPARTMENTS  
4 COMPARTIMENTS  
4 ABGETRENNTTE BEREICHE



<b>TC4</b>	450 Kg	240 Kg	242x150x130h cm	70x53x53h cm	50 cm	155/70R13
	Peso a pieno carico	Portata utile	Dimensioni max	Dimensioni di carico	Altezza piano di carico	Ruote
	Full load weight	Capacity	Max lenght	Carrying capacity	Flatbed height	Wheels
	Poids total en charge	Charge utile	Longueur max	Dimensions de chargement	Hauteur plancher de chargement	Roues
	Zulässiges Gesamtgewicht	Nutzlast	Max. Länge	Nutzmaße der Ladung	Höhe der Ladefläche	Räder

- 4 COMPARTI CON CANCELLETTO INTERNO
- GAVONE ANTERIORE PORTAOGGETTI
- SPAZIO DI CARICO SOTTO IL COPERCHIO
- TELAIO PROFILATO DI LAMIERA GROSSO SPESSORE ZINCATA A CALDO
- TIMONE LUNGO PER UNA MIGLIORE MANOVRABILITA'
- PARETI IN VETRORESINA COIBENTATA

- 4 COMPARTMENTS WITH INTERNAL GATE
- FRONT STORAGE LOCKER
- LOADING SPACE UNDER THE COVER
- THICK, HOT-DIP GALVANISED SHEET METAL PROFILED CHASSIS
- LONG DRAWBAR FOR BETTER MANOEUVRABILITY
- INSULATED FIBERGLASS WALLS

- 4 COMPARTIMENTS AVEC PORTILLON INTERIEUR
- COMPARTIMENT AVANT PORTE OBJETS
- ESPACE DE CHARGEMENT SOUS LE COUVERCLE
- CHÂSSIS PROFILÉ EN TÔLE DE GROSSE ÉPAISSEUR GALVANISÉE À CHAUD
- LONG TIMON POUR UNE MEILLEURE MANOEUVRABILITÉ
- PAROIS EN FIBRE DE VERRE CALORIFUGÉ

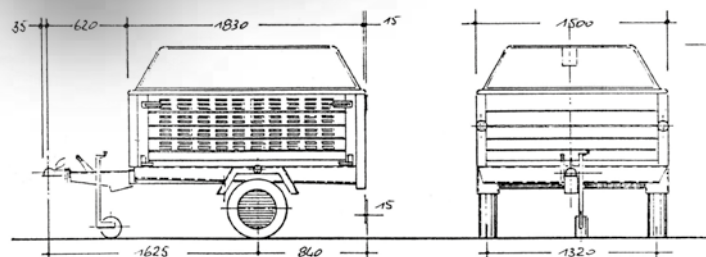
- 4 ABGETRENNTTE BEREICHE MIT TÜR IM INNEREN
- STAUBOX AN DER VORDERSEITE
- LADERAUM UNTER DER ABDECKUNG
- PROFILRAHMEN AUS STARKEM, FEUERVERZINKTEM BLECH
- LANGE DEICHSEL FÜR EINE BESSER MANÖVRIERFÄHIGKEIT
- WÄNDE AUS ISOLIERTEM FIBERGLASS



PER INFORMAZIONI E PREZZI POTETE CONSULTARE IL NOSTRO SITO INTERNET OPPURE RIVOLGERVI PRESSO UN RIVENDITORE DI ZONA. Per tutti i modelli la ruota di scorta è optional. Dati e misure del presente catalogo sono semplicemente indicativi e non impegnativi. La ditta si riserva qualsiasi modifica senza preavviso.



6 COMPARTI  
6 COMPARTMENTS  
6 COMPARTIMENTS  
6 ABGETRENNTE BEREICHE



**TC6** 600 Kg

- Peso a pieno carico
- Full load weight
- Poids total en charge
- Zulässiges Gesamtgewicht

340 Kg

- Portata utile
- Capacity
- Charge utile
- Nutzlast

250x150x150 cm

- Dimensioni max
- Max length
- Longueur max
- Max. Länge

55x68x58h cm

- Dimensioni di carico
- Carrying capacity
- Dimensions de chargement
- Nutzmaße der Ladung

57 cm

- Altezza piano di carico
- Flatbed height
- Hauteur plancher de chargement
- Höhe der Ladefläche

145-10

- Ruote
- Wheels
- Roues
- Räder

- 6 COMPARTI CON CANCELLETTO INTERNO
- SPAZIO DI CARICO SOTTO IL COPERCHIO
- TELAIO PROFILATO DI LAMIERA GROSSO SPESSORE ZINCATA A CALDO
- TIMONE LUNGO PER UNA MIGLIORE MANOVRABILITA'

- 6 COMPARTMENTS WITH INTERNAL GATE
- LOADING SPACE UNDER THE COVER
- THICK, HOT-DIP GALVANISED SHEET METAL PROFILED CHASSIS
- LONG DRAWBAR FOR BETTER MANOEUVRABILITY

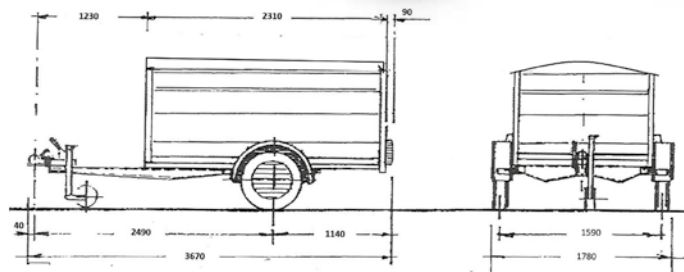
- 6 COMPARTIMENTS AVEC PORTILLON INTÉRIEUR
- ESPACE DE CHARGEMENT SOUS LE COUVERCLE
- CHÂSSIS PROFILÉ EN TÔLE DE GROSSE ÉPAISSEUR GALVANISÉE À CHAUD
- LONG TIMON POUR UNE MEILLEURE MANOEUVRABILITÉ

- 6 ABGETRENNTE BEREICHE MIT TÜR IM INNEREN
- LADERAUM UNTER DER ABDECKUNG
- PROFILRAHMEN AUS STARKEM, FEUERVERZINKTEM BLECH
- LANGE DEICHSEL FÜR EINE BESSER MANÖVRIERFÄHIGKEIT

PER INFORMAZIONI E PREZZI POTETE CONSULTARE IL NOSTRO SITO INTERNET OPPURE RIVOLGERVI PRESSO UN RIVENDITORE DI ZONA. Per tutti i modelli la ruota di scorta è optional. Dati e misure del presente catalogo sono semplicemente indicativi e non impegnativi. La ditta si riserva qualsiasi modifica senza preavviso.

OMOLOGATO TRASPORTO COSE  
O ANIMALI

**New**



<b>PT6FA</b>	750/600/450 Kg	380/230/80 Kg	366x178x164h cm	226x130x115h cm	38 cm	155 R 13
	Peso a pieno carico	Portata utile	Dimensioni max	Dimensioni di carico	Altezza piano di carico	Ruote
	Full load weight	Capacity	Max length	Carrying capacity	Flatbed height	Wheels
	Poids total en charge	Charge utile	Longueur max	Dimensions de chargement	Hauteur plancher de chargement	Roues
	Zulässiges Gesamtgewicht	Nutzlast	Max. Länge	Nutzmaße der Ladung	Höhe der Ladefläche	Räder

- PIANO DI CARICO IN LAMIERA SAGOMATA
- ROBUSTA RAMPA DI CARICO
- TELAIO PROFILATO DI LAMIERA GROSSO SPESSORE ZINCATA A CALDO
- TIMONE LUNGO PER UNA MIGLIORE MANOVRABILITA'

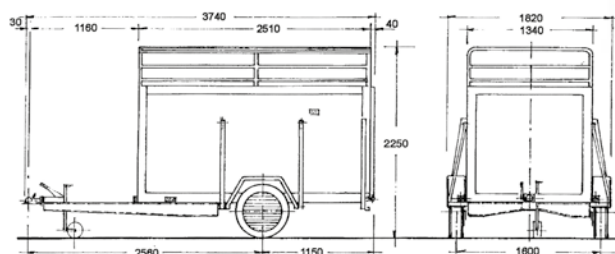
- SHAPED SHEET METAL LOADING PLATFORM
- STURDY, LOADING RAMP
- THICK, HOT-DIP GALVANISED SHEET METAL PROFILED CHASSIS
- LONG DRAWBAR FOR BETTER MANOEUVRABILITY

- PLANCHER DE CHARGEMENT EN TÔLE PROFILÉE
- SOLIDE RAMPE DE CHARGEMENT
- CHÂSSIS PROFILÉ EN TÔLE DE GROSSE ÉPAISSEUR GALVANISÉE À CHAUD
- LONG TIMON POUR UNE MEILLEURE MANOEUVRABILITÉ

- LADEFLÄCHE AUS GEFORMTEM BLECH
- ROBUSTE, LADERAMPE
- PROFILRAHMEN AUS STARKEM, FEUERVERZINKTEM BLECH
- LANGE DEICHSEL FÜR EINE BESSER MANÖVRIERFÄHIGKEIT

PER INFORMAZIONI E PREZZI POTETE CONSULTARE IL NOSTRO SITO INTERNET OPPURE RIVOLGERVI PRESSO UN RIVENDITORE DI ZONA. Per tutti i modelli la ruota di scorta è optional. Dati e misure del presente catalogo sono semplicemente indicativi e non impegnativi. La ditta si riserva qualsiasi modifica senza preavviso.

OMOLOGATO TRASPORTO COSE  
O ANIMALI



**750 T**

1000/750 Kg

560/310 Kg

374x182x225h cm

246x130x180h cm

40 cm

155 R13



Peso a pieno carico



Full load weight



Poids total en charge



Zulässiges Gesamtgewicht

Portata utile

Capacity

Charge utile

Nutzlast

Dimensioni max

Max length

Longueur max

Max. Länge

Dimensioni di carico

Carrying capacity

Dimensions de chargement

Nutzmaße der Ladung

Altezza piano di carico

Flatbed height

Hauteur plancher de chargement

Höhe der Ladefläche

Ruote

Wheels

Roues

Räder

- PIANO DI CARICO IN LAMIERA SAGOMATA
- ROBUSTA RAMPA DI CARICO ZINCATA A CALDO
- PARETI IN MULTISTRATO MARINO ANTISCIVOLO
- TELAIO PROFILATO DI LAMIERA GROSSO SPESSORE ZINCATA A CALDO
- RUOTE DI GRANDE DIAMETRO DI TIPO AUTOMOBILISTICO
- RUOTINO DI STAZIONAMENTO ZINCATO A CALDO CON CUSCINETTO PER MINIMO SFORZO IN ALZATA
- PIEDINI POSTERIORI DI STAZIONAMENTO

- SHAPED SHEET METAL LOADING PLATFORM
- STURDY, HOT-DIP GALVANISED LOADING RAMP
- NON-SLIP MARINE PLYWOOD WALLS
- THICK, HOT-DIP GALVANISED SHEET METAL PRO FILED CHASSIS
- CAR WHEELS WITH A LARGE DIAMETER
- HOT-DIP GALVANISED PARKING BRAKE WITH BEARING FOR MINIMAL STRAIN
- REAR PARKING FEET

- PLANCHER DE CHARGEMENT EN TÔLE PROFILÉE
- SOLIDE RAMPE DE CHARGEMENT GALVANISÉE À CHAUD
- PAROIS EN MULTICOUCHE MARIN ANTIDÉRAPANT
- CHÂSSIS PROFILÉ EN TÔLE DE GROSSE ÉPAISSEUR GALVANISÉE À CHAUD
- ROUES DE GRAND DIAMÈTRE DE TYPE AUTOMOBILE
- ROUE JOCKEY DE STATIONNEMENT GALVANISÉE À CHAUD AVEC COUSSINET POUR UN EFFORT MINIMUM EN LEVÉE
- PIEDS ARRIÈRES DE STATIONNEMENT

- LADEFLÄCHE AUS GEFORMTEM BLECH
- ROBUSTE, FEUERVERZINKTE LADERAMPE
- WÄNDE AUS RUTSCHFESTEM UND WASSERFEST VERLEIMTEM SPERRHOLZ
- PROFILRAHMEN AUS STARKEM, FEUERVERZINKTEM BLECH
- RÄDER MIT GROSSEM DURCHMESSER, TYP PKW
- FEUERVERZINKTES FESTSTELLRAD MIT LAGER FÜR MINIMALE ANSTRENGUNG BEIM ANHEBEN
- HINTERE FESTSTELLFÜSSE



PER INFORMAZIONI E PREZZI POTETE CONSULTARE IL NOSTRO SITO INTERNET OPPURE RIVOLGERVI PRESSO UN RIVENDITORE DI ZONA. Per tutti i modelli la ruota di scorta è optional. Dati e misure del presente catalogo sono semplicemente indicativi e non impegnativi. La ditta si riserva qualsiasi modifica senza preavviso.

**MOSSO**

GROUP

**MOSSO GROUP**

RIVENDITORE AUTORIZZATO

Via Villa Cristina, 60

10093 Collegno (TO) - Italy

Tel: 011 424 0024

[www.mossogroup.it](http://www.mossogroup.it)

[info@mossogroup.it](mailto:info@mossogroup.it)