

BRIAN JAMES TRAILERS

» Connected to you



RACE SPORT

Ispira funzionalità

ITALY

RACE SPORT



RACE SPORT

Per un trasporto chiuso

5

5 YEAR CHASSIS WARRANTY

Il trasporto chiuso dei veicoli è un concetto ben compreso e apprezzato, dimostrato dalla sua crescente popolarità. Conservazione e sicurezza sono i punti salienti del concetto. Inoltre, la rimozione di beni potenzialmente preziosi alla vista pubblica è considerata essenziale per molti autotrasportatori.

Metodi di produzione pionieristici continuano a svilupparsi presso la Brian James Trailers, dal momento che i primi progetti risalgono al 1995. A distanza di vent'anni torniamo ai principi originali di creazione di un rapporto qualità-prezzo straordinario, combinato con un'ingegneria competente basata su un telaio standard. Il processo di progettazione di **Race Sport** ha incarnato perfettamente tutti questi obiettivi, ottenendo un risultato eccellente. La qualità e l'innovazione sono evidenti, mentre allo stesso tempo il rapporto qualità-prezzo raggiunge i risultati migliori sul mercato.



RACE SPORT

RACE SPORT

Caratteristiche Standard.

Uno dei migliori trasporto auto chiusi in Europa. Il Race Sport è a stretto contatto con l'A4 Transporter, con molte caratteristiche che sono state completamente trasferite su questo rimorchio. Preservato il telaio in acciaio zincato a caldo ad alta resistenza, leggero, con una larghezza utile di carico di 2,0m e con il pianale basso ed il pianale completamente preforato che offre la possibilità di fissare il veicolo ed i ferma ruota in sicurezza e facilmente.

Per creare l'estetica accattivante e pratica di Race Sport, la Brian James Trailers ha progettato un pannello composito interamente lavorato e modanature del corpo in vetroresina ad alta specifica. Inoltre sono incorporate funzionalità non disponibili a questi prezzi altrove, come un tetto neutro trasparente.

- **Grandi porte laterali con apertura ad 'ali di gabbiano'** forniscono un ampio accesso ai veicoli, situate su entrambi i lati del rimorchio (2,17m di larghezza).



- **Sportelli di accesso anteriori** su entrambi i lati (sx e dx). Dimensioni 0,85m (H) x 0,50m (L) per rimorchi con pianale utile 4,5m e 5,0m e 1,25m (H) x 0,50m (L) su rimorchi con pianale utile 5,50m



- **Luci di posizioni a LED** Luci di posizioni a Led, molto luminose e affidabili sono montate anteriormente (bianche), lateralmente (arancioni) e laterali/posteriori (rosso/bianco), nonché per quanto riguarda la luce targa.





● **Punti di ancoraggio multipli**

I punti di ancoraggio della cinghia per la legatura del veicolo sono posizionati sul pianale del rimorchio per tutta la sua lunghezza di carico utile. Con un elevato livello di grip.



● **Sovrastruttura**

Il peso leggero, la resistenza migliorata combinati con la durata di un telaio zincato a caldo, sono forniti grazie ad uso di acciaio ad alta resistenza studiato appositamente.



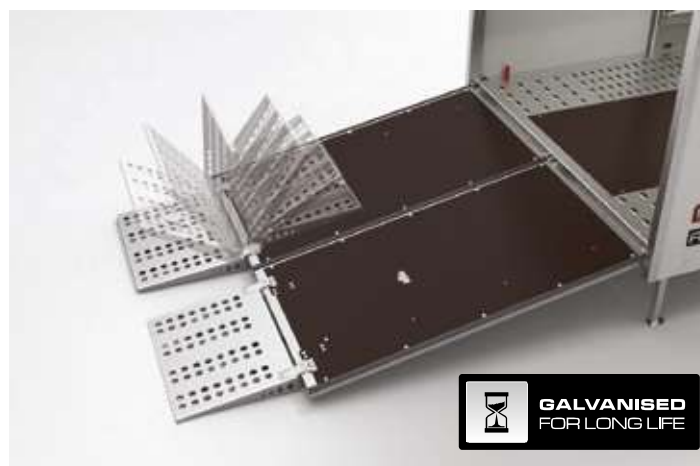
● **Luci individuali**

Luci eleganti e ben protette sono sostituibili individualmente a seguito di improbabile danneggiamento. Sono dotate di portalampana automobilistico di alta qualità che garantisce durata e un comodo accesso per poter sostituire la lampadina.



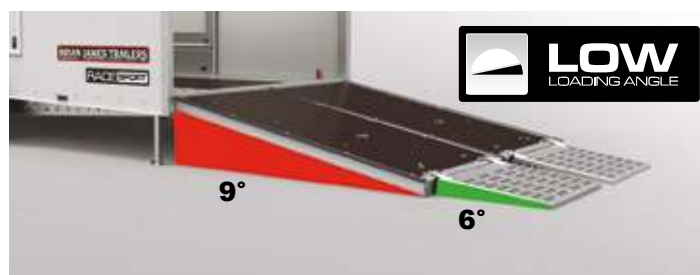
● **Porte posteriori**

Le porte posteriori di Race Sport sono progettate come un sistema combinato di porte e rampe. Ogni porta può essere abbassata individualmente con il minimo sforzo grazie all'assistenza della molla a gas.



● **Piedini posteriori**

I piedini posteriori forniscono supporto durante il caricamento posteriore



● **Rampe di salita integrate**

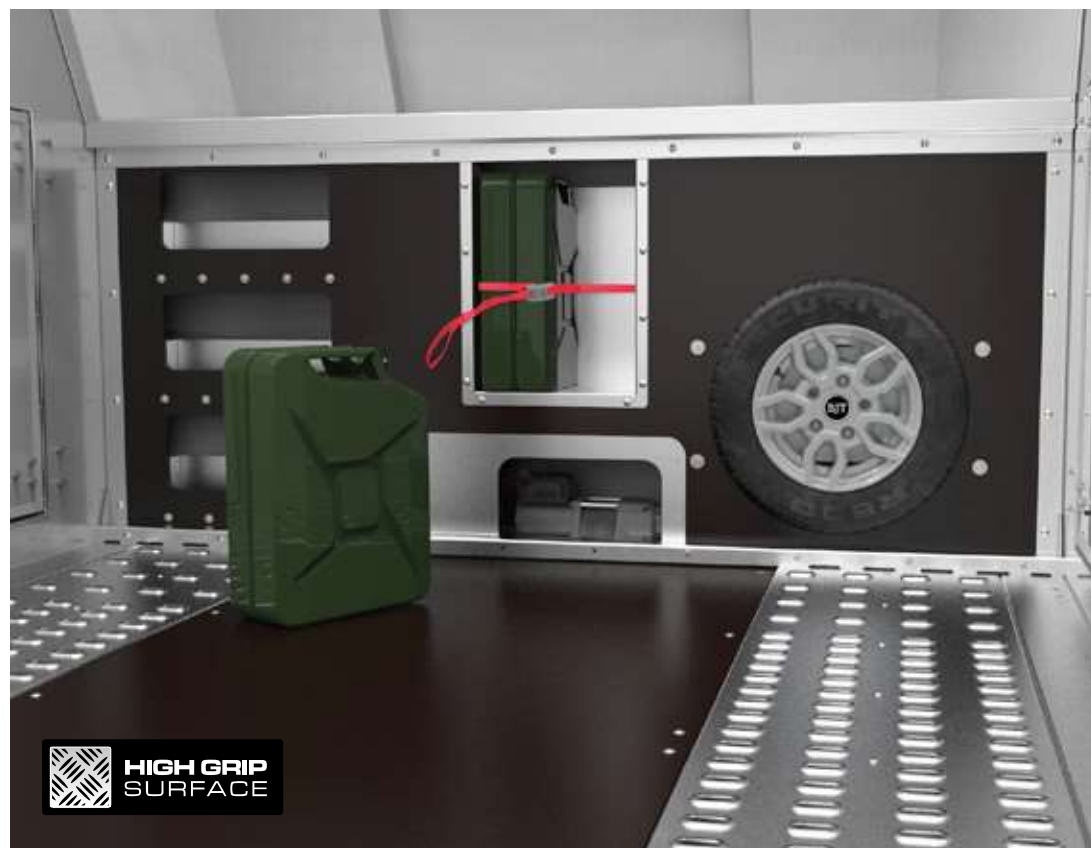
Le rampe pieghevoli in alluminio alla base di ogni porta posteriore offrono un basso angolo di carico. Con potenti magneti che le mantengono nella loro posizione durante la marcia così da non andare a danneggiare il veicolo caricato.

RACE SPORT

OPTIONAL

Personali e speciali.

Che si tratti di gara, rally, deposito o trasporto professionale, abbiamo creato un rimorchio personalizzabile. Race Sport può essere configurato con uno qualsiasi dei pacchetti opzionali disponibili, rapidamente e direttamente presso il proprio rivenditore. Questa incredibile flessibilità rende del tutto possibile lo sviluppo delle strutture all'interno del Race Sport quando cambiano le tue esigenze.



◦ Cerchi in lega

Race Sport è ora disponibile anche con i nuovi cerchi in lega stile B2 in color argento oppure in color antracite con taglio in diamante(foto sopra)



◦ Ruotino anteriore

Il ruotino retrattile forte e pratico, offre un'elevata capacità di sollevamento e migliora l'altezza da terra.

◦ Gavone di stoccaggio frontale

Con spazio per riporre due taniche da 20 litri e tre piani per riporre attrezzi.



◦ Verricello elettrico, 12V con telecomando

Il verricello elettrico, montato come mostrato in foto è alimentato da una batteria da 12V montata sul rimorchio. Il verricello viene azionato tramite un comando con cavo; unitamente a batteria e telecomando viene fornito anche il caricabatterie per la batteria.

◦ Scaffali laterali in alluminio, su lato destro e sinistro, ciascuno con 3 ripiani per lo stoccaggio di oggetti. Con dimensioni 600mm di larghezza X 76mm di profondità.





○ **Tappetini 'deck slick pads'**

per auto con pneumatici da gara morbidi o 'slick', il tappetino viene posizionato sotto gli pneumatici e solleva l'area di contatto al di sopra del pianale forato.

○ **Cunei formaruota a sgancio rapido**

Il sistema di cunei fermaruota a sgancio rapido si innesta direttamente sul pianale del rimorchio ed è facilmente regolabile nelle varie posizioni possibili.

○ **Cunei formaruota imbullonati**, di altezza 50mm per adattarsi ad auto basse, imbullonati in una posizione fissa tra quelle disponibili.



○ **Illuminazione interna a LED**

Aiutano nelle operazioni di caricamento durante la notte fornendo buona visibilità. Il kit 'esteso' prevede 4 strisce a LED



○ **Illuminazione a LED esterna completa**

Luci a LED estremamente luminose e affidabili. 8 luci posteriori vengono sostituite con luci a LED. Tutte le altre luci del rimorchio sono a Led di serie.

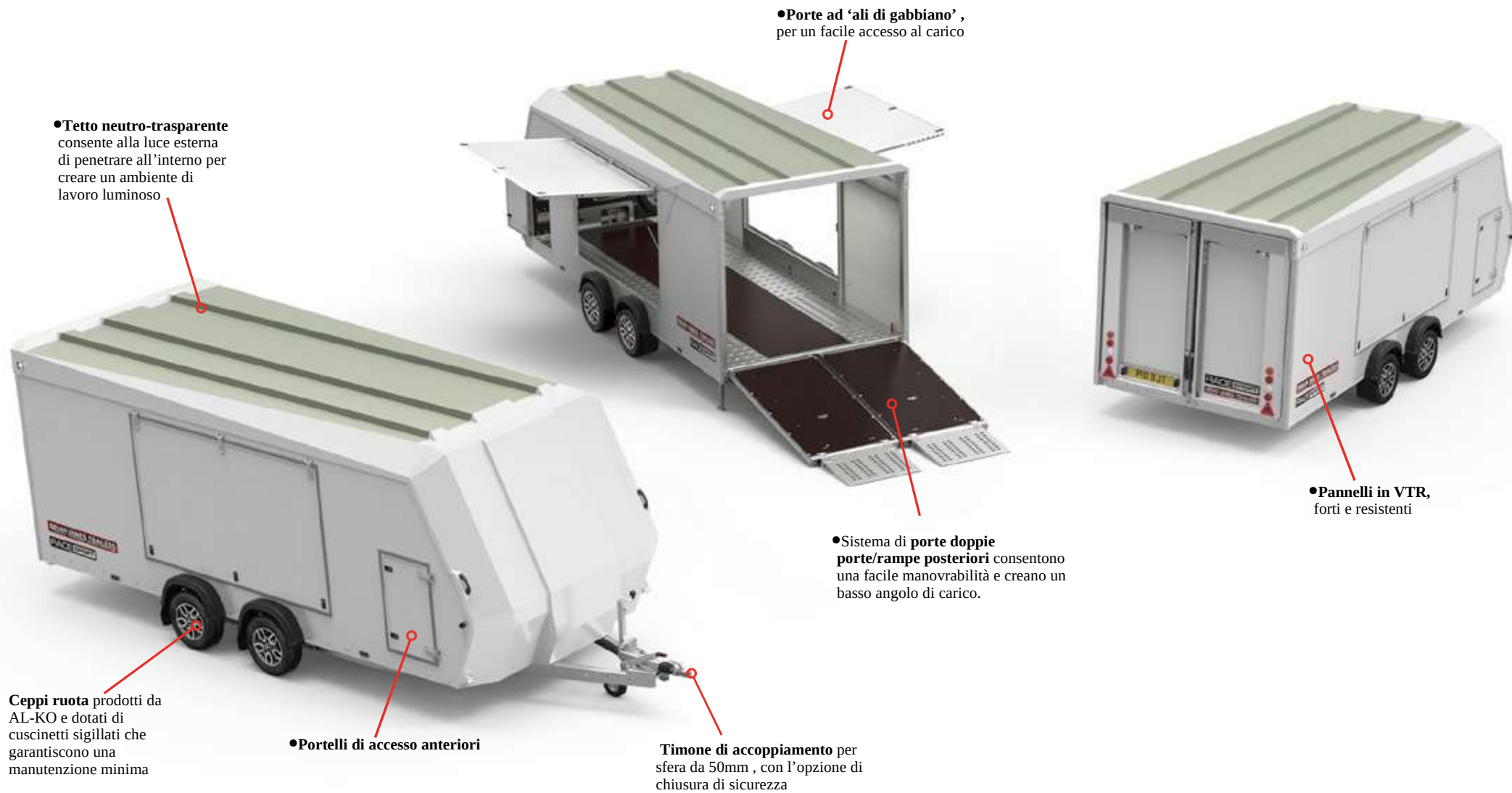
Nota su luci a LED

le luci a LED non sono compatibili con tutti i veicoli. Ciò può causare conseguenze indesiderate. Si prega di verificare la compatibilità. È possibile avere un mix di luci normali e a LED.

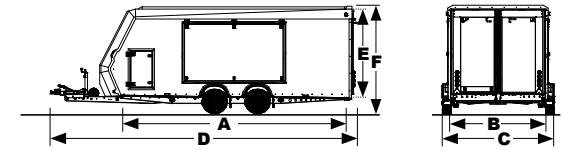


○ **Portagomme**

Il trasporto di più pneumatici è facilmente realizzabile con un portagomme di alto livello. Il suo design pone le ruote al di sopra del cofano della vettura, mantenendo così spazio sufficiente sul pianale. La sicurezza del portagomme è garantita da un esclusivo sistema di cinghie che bloccano gli pneumatici.



INFORMAZIONI TECNICHE



MODELLO	RACESPORT			
	4.50	5.00		5.50
LUNGHEZZA UTILE m A				
CAPACITA' DI CARICO				
Massa a pieno carico kg	2,600	2,600	3,000	3,000
Portata kg	1,550	1,480	1,860	1,810
Tara kg	1,050	1,120	1,140	1,190
DIMENSIONI				
Larghezza utile m B	2.00	2.00	2.00	2.10
Lunghezza complessiva m C	2.38	2.38	2.38	2.48
Larghezza complessiva m D	6.06	6.56	6.56	7.06
Altezza interna (min. apertura) m	1.77	1.77	1.77	1.77
Altezza interna (fino a tetto) m E	1.82	1.82	1.82	1.82
Altezza complessiva m F	2.25	2.25	2.25	2.25
Altezza della sfera di traino m	0.40	0.40	0.40	0.40
MARICA				
Assali	2	2	2	2
Dimensioni ruote	12" (155/70)	12" (155/70)	12" (155/70)	12" (155/70)
Ruota di scorta	●	●	●	●
Cerchi in lega (stile B2 argento o antracite) + bulloni di sicurezza	○	○	○	○
Sospensioni x 4	○	○	○	○
ACCESSORI, CARICAMENTO				
Ferma ruota, (coppia), a sgancio rapido	○	○	○	○
Ferma ruota, (coppia), imbullonati	○	○	○	○
Portagomme di alto livello	○	○	○	○
VERRICELLO				
Verricello elettrico, 12V, con batteria a bordo	○	○	○	○
ACCESSORI, LUCI				
Gavone di stoccaggio anteriore – scaffali + 2 taniche di carburante da 20litri	○	○	○	○
Scaffali laterali in alluminio	○	○	○	○
Tappetini 'Deck Slick Pads' x4	○	○	○	○
Cinghie per il fissaggio 'a manica' del veicolo x 4 - 4,000 DaN	○	○	○	○
Cinghie per il fissaggio 'a cravatta' del veicolo x 4 - 4,000 DaN	○	○	○	○
Luci posteriori a LED	○	○	○	○
Pacchetto di illuminazione interna a LED	○	○	○	○
Ruotino auto-retrattile	○	○	○	○
SICUREZZA				
Barra antifurto fermaruota	○	○	○	○
Datatag – sistema di identificazione di sicurezza	○	○	○	○
Tracker antifurto	○	○	○	○
Kit sicurezza ruote	○	○	○	○
Chiusura di sicurezza del timone	○	○	○	○
GARANZIA				
5 anni di garanzia sul telaio	●	●	●	●
PRODOTTO				
Codice prodotto	340-4500	340-5000	340-5010	340-5510

● Standard ○ Optional

QUALITA'

Brian James Trailers è un produttore leader nel settore dal 1979. Quando acquisti un rimorchio Brian James Trailers, puoi essere assolutamente certo che è stato progettato e costruito secondo i più alti standard possibili. I nostri ingegneri combinano la massima qualità artigianale con i migliori materiali e una presentazione di prima classe. Leggeri ma resistenti, i nostri rimorchi sono realizzati per migliorare la sicurezza, efficienza e durata.

5 anni di garanzia sul telaio

Questo rimorchio Brian James Trailers viene fornito con una garanzia del produttore non trasferibile che copre l'integrità del telaio per un periodo di 5 anni dalla prima immatricolazione.

Garantiamo che in condizioni normali di utilizzo, al di fuori di incidenti o uso improprio (utilizzato su un territorio non idoneo o sovraccaricato), il telaio non si affatica e riesce a risolvere tutti i suoi compiti relativi alla sicurezza.

Qualsiasi riparazione o rettifica del rimorchio a seguito di un reclamo sarà a carico di Brian James Trailers e verrà eseguita presso l'importatore di zona. Una riparazione può comportare la rimozione della finitura zincata originale, la quale non potremmo ripristinarla.

Brian James Trailers non sarà responsabile per eventuali spese di recupero o trasporto da e verso il luogo di riparazione.

5 **5 YEAR
CHASSIS
WARRANTY**

RACE SPORT



BRIAN JAMES TRAILERS

»» **Connected to you**

NOTE

Le specifiche possono essere soggette a modifiche senza preavviso.
Illustrazioni e fotografie possono rappresentare attrezzatura optional.

www.brianjames.co.uk

© BRIAN JAMES TRAILERS LIMITED
Printed in the UK

Edition RACESPORT2019_Q1_1

Brian James Trailers Limited.

Sopwith Way, Drayton Fields Industrial Estate
Daventry, Northampton, NN11 8PB

T + 44 (0)1327 308 833

Brian James Trailers are available by contacting our sales team as well as
through an extensive network of official dealers throughout the country.

For more information please call or visit our website.

www.brianjames.co.uk

MOSSO GROUP DI MOSSO ROBERTO

Via villa Cristina 60
10093, Collegno fraz. Savonera

Tel. 0114240024
@ info@mossocamper.it
Www.mossogroup.it

